
THÉÂTRE DES BERGERIES

NOISY-LE-SEC



FICHE TECHNIQUE

Mise à jour 2024

Théâtre des Bergeries

5 rue Jean Jaurès 93130 Noisy-le-Sec

Administration 01 49 42 67 17 - Technique 01 41 83 15 25 - www.theatredesbergeries.fr

Théâtre des Bergeries - Régie autonome personnalisée à caractère administratif de la Ville de Noisy-le-Sec

Siège social : 1 rue Jan Jaurès - 93130 Noisy-le-Sec - Licence d'entrepreneur de spectacles L-R-19-1204 / L-R-19-1205 - Siret 200 032 035 000 12 - APE 9001Z

Catégorie

Etablissement recevant du public de 3^{ème} catégorie et de Type L, avec une activité accessoire de Type R pour la petite salle et de Type N pour le bar.

Le Théâtre des Bergeries dispose de :

- Une grande salle de 450 places en espace scène/salle adossée de disposition frontale, 473 places strapontins compris.
- Une petite salle en espace scène/salle intégrée modulable pouvant accueillir des petites formes et répétitions
- Un hall d'accueil public, bar, billetterie pouvant accueillir exposition et forum

Equipe technique

Responsable Accueil et Billetterie	Elisa BELLATO	01 41 83 15 23	elisa.bellato@noisylesec.fr
Direction Technique	Amaury SEVAL	01 41 83 15 27	amaury.seval@noisylesec.fr
Régisseur Général	Thibaud VANAUDENHOVE	01 41 83 15 29	thibaud.vanaudenhove@noisylesec.fr
Régie Plateau	Nicolas MERMET	01 41 83 15 21	nicolas.mermet@noisylesec.fr
Agent d'accueil	Myriam CLARET	01 41 83 15 25	myriam.claret@noisylesec.fr

Accès et localisation

L'accès public se situe au 5 rue Jean Jaurès.

L'accès technique et artiste se situe au 34 rue Saint-Denis avec permanence d'accueil au **06 19 51 34 34**.

Par le RER E (tête de train)

De la Gare Haussmann/St-Lazare ou de Magenta direction Chelles/Gournay, Villiers-sur-Marne ou Tournan, arrêt Noisy-le-Sec puis à droite remonter la rue Jean-Jaurès, direction Centre Ville – Mairie (15 minutes en RER E depuis Magenta et 8 minutes à pied de la gare de Noisy-le-Sec au Théâtre).



Par la route

Prendre l'autoroute A3 de la Porte de Bagnolez vers Lille, 100 m à droite après le panneau Villemonble, suivre la direction Rosny Centre Commercial, puis Noisy-le-Sec Gare. Face à la gare, prendre à gauche la rue Jean-Jaurès. Accès facile à partir de la Porte des Lilas ou de la Porte de Pantin par Romainville.

En métro, bus, tramway et RER :

Ligne 11 : arrêt Mairie des Lilas, puis bus n°105 direction Les Pavillons-sous-Bois, arrêt place Jeanne-d'Arc (Mairie).

Ligne 5 : arrêt Raymond Queneau, puis bus n°145 (direction Villemonble) arrêt Jeanne d'Arc ou arrêt Bobigny – Pablo Picasso, puis bus n°301 (direction Fontenay) arrêt Jeanne-d'Arc.

Tram 1 - Asnières Quatre Routes / Gare de Noisy-le-Sec : arrêt gare de Noisy-le-Sec, puis 8 minutes à pied.

RER E - Haussmann / Gare de Noisy-le-Sec : arrêt gare de Noisy-le-Sec, puis 8 minutes à pied.

Accès décor

L'accès parking/décor s'effectue via la Rue Saint-Denis, voie sans issue interdite aux PL mais autorisés pour livraison (arrêté sur demande).

Le quai extérieur d'une hauteur de 1 mètre offre un accès direct au lointain cour par une ouverture de l : 2m90 - h : 3m60.

Attention : pour PL de taille importante, nécessité de mise en place d'arrêté de circulation certains jours de marché

Plateau

Plancher en bois sur double-lambourrage amorti peint en noir satin

Surface totale de 220m² sur espace derrière cadre d'une profondeur de 13m et ouverture de 18m de mur à mur

Surface exploitable en jaugé pleine : voir visuel page 11

Proscénium de hauteur 0m75, de profondeur 1m75 au théâtre et 1,10m sur côté

Tapis de danse noir et blanc en Lés de 1,5m et longueur 12m – surface max : 15x12m

Cadre en dur de hauteur 7m et ouverture 14m

Cadrage en hauteur par manteau minimum à 4,40m

Cadrage en ouverture par châssis velours pour un minimum d'ouverture de 10m50 et maximum 13m50

Praticables 1 x 2m et 1,25 x 2m avec choix de hauteur par pieds par palier de 20 cm

Afin de mettre en place toutes les mesures compensatoires nécessaires en cas d'utilisation de flammes vives, de manipulation d'effets pyrotechniques, de décor particulier ou la nature du matériel à accrocher, **un Plan de Prévention des Risques (PPS) pourra être établi.**

Cage de scène

Hauteur sous gril de 12m60 (gril non détrappable)

Hauteur sous passerelles électriques de 7m25

Hauteur sous passerelles de charge de 9m90

Ouverture de 16m entre passerelles

Draperie

Rideau d'avant-scène en velours noir sur patience avec ouverture manuelle à la grecque

Fond de scène en velours noir sur patience mobile de h : 8m25 – l : 15m (6x 2m90) > ouv.max : 11m

8 frises en velours noir de h : 2m70 - l : 15m + 1 frise velours noir de h : 4m - l : 15m

12 pendrillons en velours noir de h : 8m25 – l : 2m90

1 cyclorama couleur champagne de h : 7m50 – l : 15m

1 réflecteur blanc de h : 7m50 – l : 15m


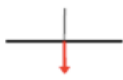

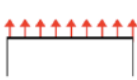
Moyen de réglage

Tour SAMIA de hauteurs hors tout : 5,90m, 6,80m ou max 7,90m

PEMP Génie AWP-30S de h max : 9m (plancher) – 10,3m (garde-corps)

Moyen de déplacement de charges

1 transpalette - 1 gazelle - 10 plateaux roulants

Porteuses !! diam.60 !!				
non motorisées	40kg	80kg	40kg	29kg/m
motorisées	50kg	100kg	50kg	36kg/m

Distances au départ du lointain du cadre en dur

N°	Type de porteuse	Distance	CMU	Divers
M	contrebalancée	0m25	300 daN	Manteau > frise 2m70
R	Contrebalancée/bridée fixe	0m42	300 daN	Rideau d'avant scène (commande manuelle à Jardin)
1	contrebalancée	0m63	300 daN	
2	contrebalancée	0m86	300 daN	
3	contrebalancée	1m30	300 daN	
P1	équipe à main	1m46	15 daN	Longueur : 3,8m / ouverture max : 7,4m
4	contrebalancée	1m67	300 daN	
5	contrebalancée	1m87	300 daN	
P2	équipe à main	2m08	15 daN	Longueur : 3,8m / ouverture max : 7,4m
6	contrebalancée	2m27	300 daN	
7	contrebalancée	2m62	300 daN	
P3	équipe à main	2m77	15 daN	Longueur : 3,8m / ouverture max : 7,4m
8	contrebalancée	2m93	300 daN	
E9	électrique	3m20	400 daN	Vitesse non variable (commande pupitre)
10	contrebalancée	3m53	300 daN	
P4	équipe à main	3m67	15 daN	Longueur : 3,8m / ouverture max : 7,4m
11	contrebalancée	3m82	300 daN	
12	contrebalancée	4m17	300 daN	
13	contrebalancée	4m52	300 daN	
P5	équipe à main	4m67	15 daN	Longueur : 3,8m / ouverture max : 7,4m
14	contrebalancée	4m83	300 daN	
15	contrebalancée	5m09	300 daN	
16	contrebalancée	5m38	300 daN	
17	contrebalancée	5m82	300 daN	
P6	équipe à main	5m92	15 daN	Longueur : 3,8m / ouverture max : 7,4m
18	contrebalancée	6m23	300 daN	
E19	électrique	6m62	400 daN	Vitesse non variable (commande pupitre)
20	contrebalancée	6m93	300 daN	
21	contrebalancée	7m30	300 daN	
P7	équipe à main	7m47	15 daN	Longueur : 3,8m / ouverture max : 7,4m
22	contrebalancée	7m67	300 daN	
23	contrebalancée	7m85	300 daN	
24	contrebalancée	8m25	300 daN	
25	contrebalancée	8m68	300 daN	
P8	équipe à main	8m82	15 daN	Longueur : 3,8m / ouverture max : 7,4m
26	contrebalancée	9m20	300 daN	
27	contrebalancée	9m61	300 daN	
28	contrebalancée	9m82	300 daN	
29	contrebalancée	10m21	300 daN	
30	contrebalancée	10m49	300 daN	
31	contrebalancée	10m79	300 daN	
Lat. J1	électrique	-8m	200 daN	Vitesse non variable (commande pupitre)
Lat. J2	contrebalancée	-7m86	200 daN	
Lat. C1	électrique	+8m	200 daN	Vitesse non variable (commande pupitre)
Lat. C2	contrebalancée	+7m86	200 daN	

Régie

1x Pupitre Eos ETC IonXE

1x Eos Standard Fader Wing 20

2x écrans multitouch

>> sur demande : Pupitre ADB Liberty 240 avec Màj Prego V3 + iPad Wily! Pangolab



La régie ouverte est placée en haut de salle à jardin de la régie son.

La régie est équipée de postes intercom filaires en plus des 4 postes HF.

Possibilité de descendre la régie en salle pour création/répétition.

Puissance

132x circuits graduables 3kW dont 84 fixes RVE et 48 mobiles RVE (4x12 circuits) en passerelles

12x circuits graduables RVE de 5kW fixes

La salle est équipée de prises P17 aussi bien en mono 16A/32A qu'en tétra 32A/64A.

Les multipaires sont montés en P17. Le TdB possède un certain nombre d'adaptateur P17 > Legrand 16A et inversement.

Poursuite

Une ROBERT JULIAT IVANOE est située en passerelle 3 de fond de salle, plein centre sur berceau.

Possibilité de la déplacer sur son tripod.

Le poste poursuite est équipé d'un poste intercom filaire.

Lumière de coulisses

12x PAR30 BLEUS répartis en coulisse sur gradation réglable du plateau.

Lumière de salle

Ensemble de projecteurs ANOLIS Ambiane XP/HP à source LED RGBW



pilotés par Eco Control ETC et pilotable en DMX avec RDM sur pupitre.

10x PC ADB C101 en passerelle pour utiliser sur pupitre.

Petite Salle

Pupitre ADB Liberty 120 avec Màj Prego V3

Hathor Gate on PC avec nanoKONTROL / ENTTEC dmx USB Pro

18x circuits graduables de 2,5kW mobiles (3x 6 circuits)

PROJECTEURS & ACCESSOIRES

Les projecteurs traditionnels			
70	PC 1kW - ADB C101 – lent. claire 10/65 ° 9kg	10	volets
24	PC 2kW - ADB C201 – lent. claire 5/65 ° 13kg	10	volets
3	FRESNEL 5kW lentille 30cm – STRAND - 18,5kg	1	volet
14	Découpe 1kW - RJ 613SX - 28/54° 12.5 Kg	12	iris
20	Découpe 1kW - RJ 614SX - 16/35° 12.5 Kg	12	porte gobo
12	Découpe 1kW - RJ 614S - 13/42° 12.5 Kg		
6	Découpe 2kW - RJ 713SX - 29/50° 18.5 Kg	12	iris
16	Découpe 2kW - RJ 714SX - 15/40° 20kg	6	porte gobo
4	Découpe 2kW - RJ 710SX - 10/25° 23,5kg		
34	Cycliodes asymétrique 1kW – ADB ACP1001		
80	PAR 64 - 2kg		
6	BT 250W		
8	Rampe T10 - ALTMAN		
1	ACL sur 2 barres de 4		
1	Blonde 2,5kW		
10	PAR36		
Les projecteurs asservis			
4	Lyre LED 600W RGBW - ROBE Spiider - 4°/50° - 11.000 lm, 50.100 lx @5m -		
12	Lyre LED 280W RGBW - ROBE LEDBeam 150 - 3,8°/60° - 2.842 lm, 12.200 lux		
2	Lyre LED 480W RGBW - ROBE DL4S - 10°/45° - 6.320 lm - 23kg		
14	Linear 330W RGB+WW LED - PROLIGHTS ECLCYC100 - 27.342 lm		
1	Strob – ATOMIC 3000		
Les effets			
1	Machine à brouillard – MDG Atmosphère APS	1	Ventilo
1	Machine à fumée – MARTIN ZR 25	1	Ventilo dmx
Les spéciaux			
1	Poursuite HMI 2,5kW – RJ IVANHOE 9°/21° - 36kg	1	Berceau ou
Les booms			
10	Echelles danse h : 2m30 pour un projecteur en largeur, 4 tubes réglables		
10	Poutre Prolyte “totem” sur embase lourde - h : 2m	4	Angles 90°
10	Pieds MANFROTTO 126BSU - h : 1m30 > 3m30		
4	Pieds “parapluie” - h max : 2m		
4	Pieds en croix K&M – h max : 1,8m		
10	Ferme américaine alu gris ASD EX290 3m		
2	Ferme américaine alu gris ASD EX290 2m		
2	Ferme américaine alu gris ASD EX290 1m		

Régie

La régie est placée au centre en haut de salle à côté de la régie lumière.

Console YAMAHA CL5 – carte ADAT, carte AD/DA - Préampli x64 : Rio1608-D + 2x Ri8-D à cour - Rio3224-D mobile

Réseau

Réseau DANTE redondant sur switches CISCO et Cat6

Routeur Wi-Fi Gigabit LINKSYS MU-MIMO pour iPad (YAMAHA Stagemix)

Macbook Pro avec NEXO Nemo, YAMAHA App., Nuendo Live2)

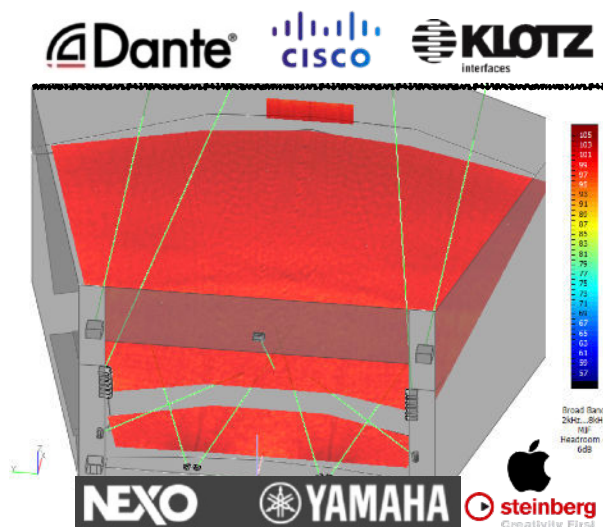
Liaison régie/plateau analogique 40 paires

Diffusion Salle

Système NEXO offrant en champ direct de 105dBA

sur une bande passante de 32Hz-20kHz composé de :

- Line Source NEXO M10 : 102 à 105dB pour MF de 2kHz à 8kHz
- Subwoofer NEXO MSUB18 en mezzanine
- Enceinte centrale NEXO P10 100°x100°
- Enceintes Lip Fill NEXO P8 100°x100° au cadre de scène
- Enceintes Surround NEXO P8 ou P12 en salle sur demande
- Enceintes Front Fill NEXO ID24 120°x60° sur demande



Console Retours de scène

Console YAMAHA QL5 sur réseau Dante

>> située à cour à proximité des Rio et des récepteurs SHURE

Retours de scène

12x enceintes coaxiales NEXO P12 60°x60° option flange 90x40°

Amplification diff. et retours

NEXO NXAMP4x2mk2 et NXAMP4x1mk2 sur réseau Dante, processés via Nemo

Vidéo

1x vidéoprojecteur PANASONIC PT-RZ120 - Laser DLP à 1 puce - 12 600 lm (au centre) / 12 000 lm (ANSI), WUXGA (1920 x 1200)

1x vidéoprojecteur PANASONIC PT-DZ870E - UHM 420 W x2 DLP à 1 puce - 8500 lumens - WUXGA (1920 x 1200)

1x optique zoom 3,6-5,4 :1 PANASONIC ET-DLE350

1x optique zoom 1,7-2,4 :1 PANASONIC ET-DLE170

1x optique zoom 0,8-1,0:1 PANASONIC ET-DLE085

1x optique fixe 0,3 PANASONIC ET-DLE030 (PT-DZ870E only)

1x liaison RJ45 PANASONIC Digital Link ET-YFB100G

1x liaison régie/scène SDI en BNC - HDTV Video Câble 1.2L/4.8DVD KLOTZ

1x kit interface Micro Converter HDMI to SDI / SDI to HDMI BLACKMAGIC

1x Mélangeur ATM mini Pro BLACKMAGIC

1x shutter WALBERG sur bras magique MANFROTTO

1x écran sur cadre 4x3m blanc

1x écran sur perche de base 6m et h: 4m blanc

Panasonic
BUSINESS

Blackmagicdesign

PARC MICROS & ACCESSOIRES

SHURE			
2	Beta 58 A	7	SM 58
2	Beta 57 A	4	SM 57
1	Beta 87 A	2	SM 81
2	Beta 91	10	PGA81
3	Beta 98 S		
1	Beta 52 A		
SENNHEISER			
3	e904	2	MD421
2	e906		
AKG			
2	C414 XLS	2	AKG SE 300 + CK91 ou CK93
2	C535EB	1	P3 Perception Live
1	C411 PP		
audio-technica			
2	ATM 350		
Electro-Voice			
1	RE20		
NEUMANN			
4	KM184	1	KMS105
DPA MICROPHONES			
4	SC4061 Beige préampli DADA6001 ou HF	2	SC4061 Noir préampli DADA6001 ou HF
3	d: fine 88 dual serre tête cardioïde couleur chair	3	d: fine 66 dual serre tête omni couleur chair
4	d: vote 4099D préampli DADA4099 ou HF + pinces instruments		
Systeme HF			
8	Récepteur numérique SHURE QLXD4	6	Pocket numérique SHURE QLXD1 Fiche TA4M
1	Emetteur main numérique SHURE QLXD2 – KSM9	4	Emetteur main numérique SHURE QLXD2 - SM58
1	Récepteur Sennheiser mikroport EM3532	2	Pocket Sennheiser SK5212-B
DI box			
6	BSS ar-133	6	LA audio D2
Accessoires			
12	Pieds - Grand + perchette k&m	7	Pieds - Grand embase ronde + perchette k&m
5	Pieds - Moyen + perchette k&m	4	Pieds - Petit embase lourde + perchette k&m
5	Pince stand k&m	5	Pince fût k&m
2	Barre couplage k&m	3	Stand guitare Hercule
Instrument			
1	Piano ¼ de queue YAMAHA C3	2	Banc de piano

Accueil

Un point de passage de 15m² entre entrée, ascenseur, escalier, accès loges, loge rapide et plateau est appelé « foyer artiste ». Il s'y trouve un point d'eau, un petit frigo et une fontaine à eau à laquelle vous pouvez remplir les gourdes que nous mettons à disposition. Cela s'inscrit dans la lutte pour la réduction des déchets plastiques.

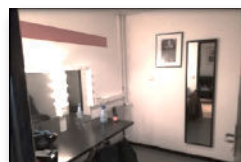
Loges

Elles sont situées à jardin et réparties sur trois niveaux comme suit :

Niveau 0 (niveau plateau) :

Loge rapide - 6m²

2 miroirs éclairés - 2 chaises - 1 fauteuil



Niveau 1 :

Loge n°1 - 8m²

2 miroirs éclairés - 2 chaises - 1 fauteuil



Loge n°2 - 17m²

1 lavabo

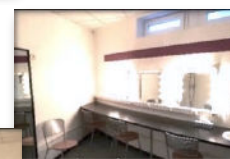
6 miroirs éclairés - 6 chaises - 1 fauteuil - lit 1 place



Niveau 1 & 1/2 :

Loge n°3 - 8m²

1 lavabo - 3 miroirs éclairés - 3 chaises



Loge n°4 - 11m²

1 lavabo - 4 miroirs éclairés - 4 chaises



Sanitaires et douches au niveau 1

Habillage

Le local habillage est situé au 1^{er} étage côté cour et l'accès se fait par escalier, depuis le plateau sans ascenseur.

Matériel mis à disposition :

1 presse – 1 fer à repasser et une table – 1 steamer - machine à laver - sèche-linge -essoreuse - lavabo

Foyer

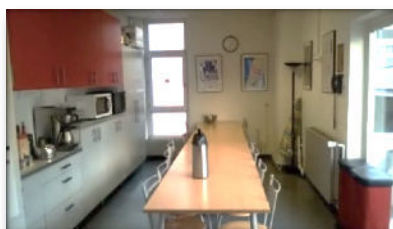
C'est un espace situé au 3^{ème} étage et donnant accès à une petite terrasse.

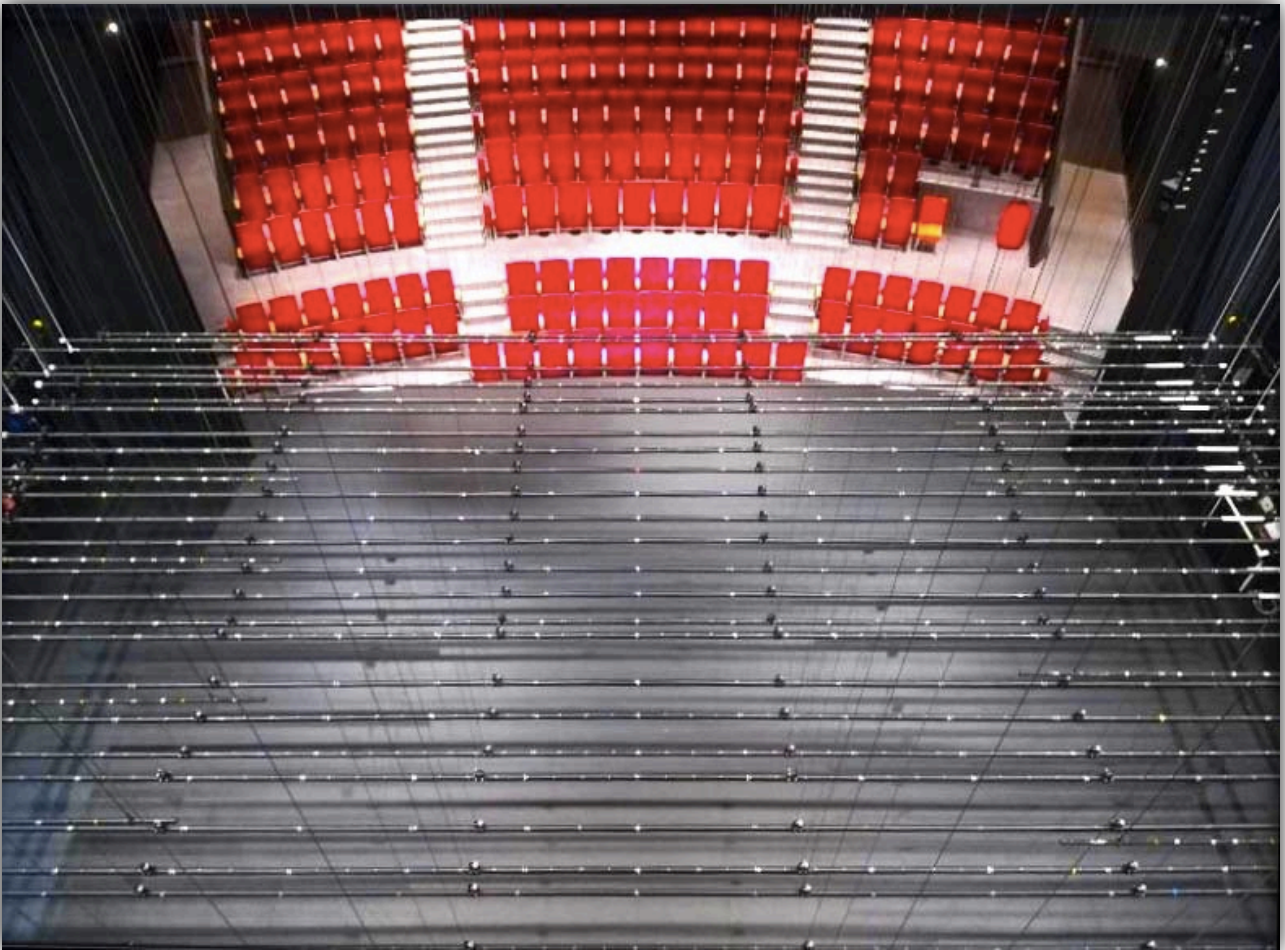
Il est l'endroit de convivialité pour échanger devant un thé ou un café. Il est aussi le lieu où se déroulent les dîners d'avant spectacle. Il est limité à 19 personnes.

Équipement :

évier – réfrigérateur – 2 fours micro-ondes

four étuve – cafetière - bouilloire - lave-vaisselle





Théâtre des Bergeries

5 rue Jean Jaurès 93130 Noisy-le-Sec

Administration 01 49 42 67 17 - Technique 01 41 83 15 25 - www.theatredesbergeries.fr

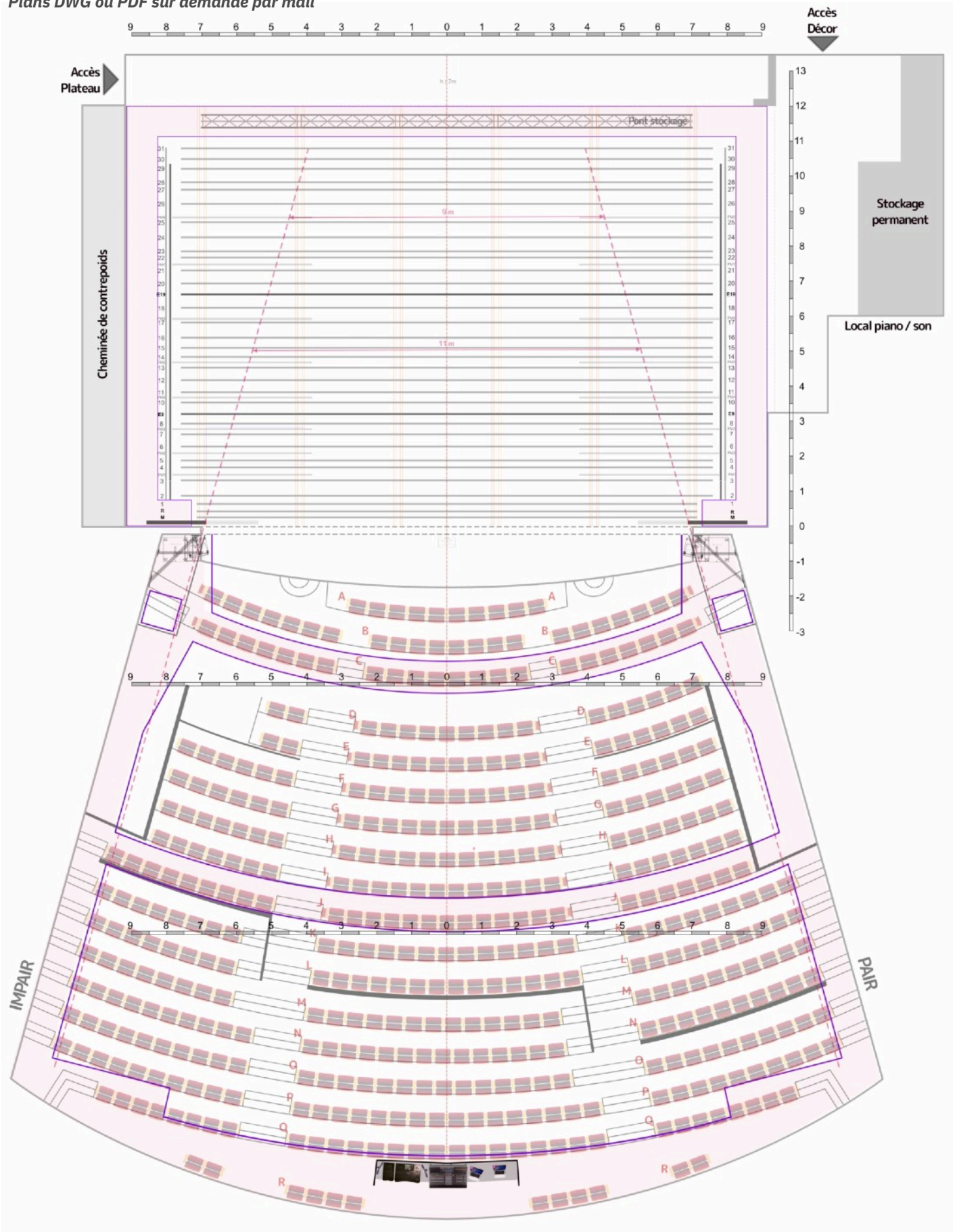
Théâtre des Bergeries - Régie autonome personnalisée à caractère administratif de la Ville de Noisy-le-Sec

Siège social : 1 rue Jan Jaurès - 93130 Noisy-le-Sec - Licence d'entrepreneur de spectacles L-R-19-1204 / L-R-19-1205 - Siret 200 032 035 000 12 - APE 9001Z

THÉÂTRE DES BERGERIES

NOISY-LE-SEC

Plans DWG ou PDF sur demande par mail



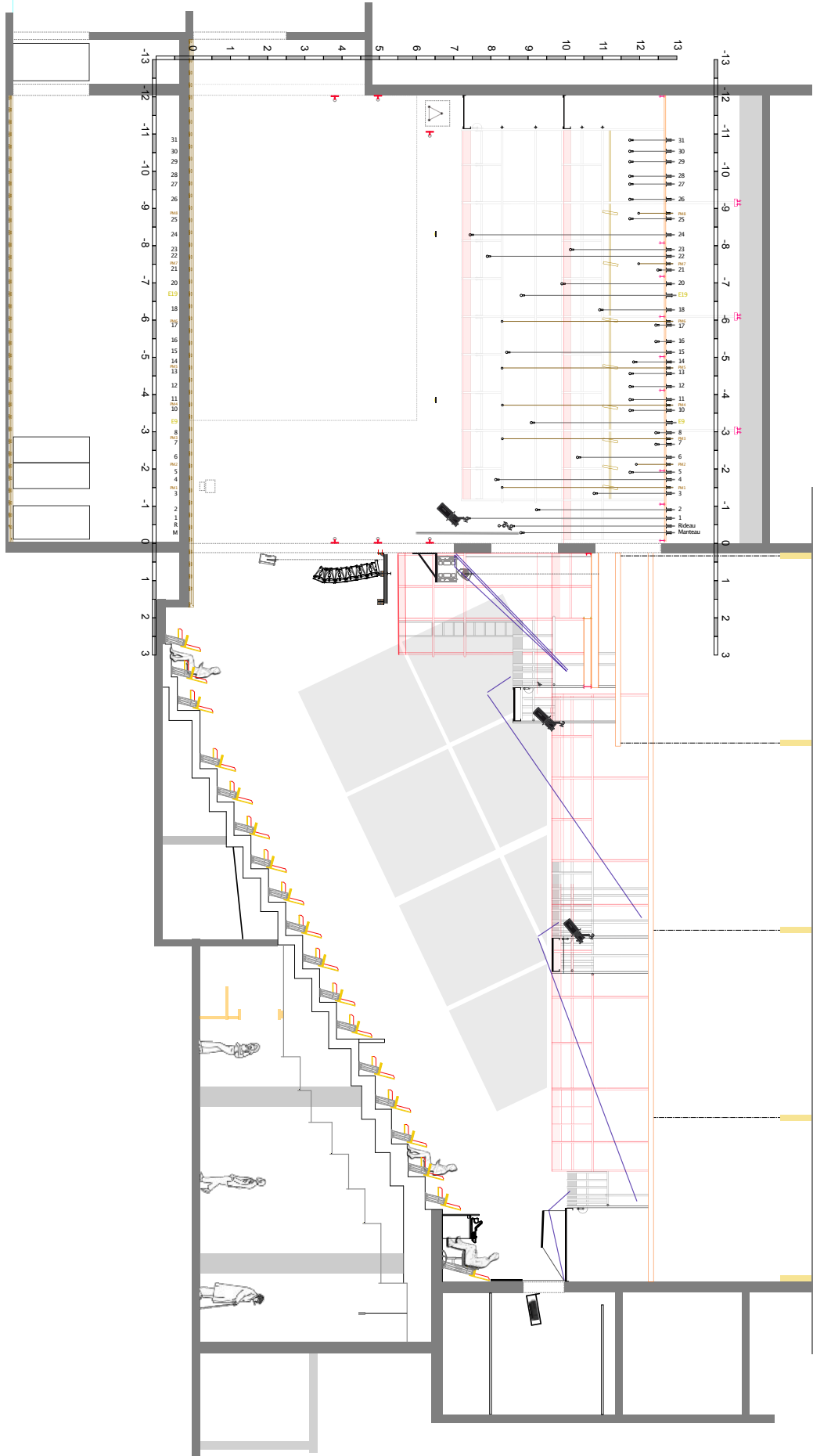
Théâtre des Bergeries

5 rue Jean Jaurès 93130 Noisy-le-Sec

Administration 01 49 42 67 17 - Technique 01 41 83 15 25 - www.theatredesbergeries.fr

Théâtre des Bergeries - Régie autonome personnalisée à caractère administratif de la Ville de Noisy-le-Sec

Siège social : 1 rue Jean Jaurès - 93130 Noisy-le-Sec - Licence d'entrepreneur de spectacles L-R-19-1204 / L-R-19-1205 - Siret 200 032 035 000 12 - APE 9001Z



Théâtre des Bergeries

5 rue Jean Jaurès 93130 Noisy-le-Sec

Administration 01 49 42 67 17 - Technique 01 41 83 15 25 - www.theatredesbergeries.fr

Théâtre des Bergeries - Régie autonome personnalisée à caractère administratif de la Ville de Noisy-le-Sec

Siège social : 1 rue Jan Jaurès - 93130 Noisy-le-Sec - Licence d'entrepreneur de spectacles L-R-19-1204 / L-R-19-1205 - Siret 200 032 035 000 12 - APE 9001Z

Accès

L'accès décor s'effectue par un escalier donnant sur le parking et également via l'ascenseur (139x79cm)

L'accès loges s'effectue via l'ascenseur ou l'escalier attenant.

Plateau

Plancher en bois verni sur double-lambourrage amorti.

Tapis de danse noir en lés de 1m50 pour une surface max de 9m x 13m50.

Possibilité de scène en praticables 1 x 2m

Possibilité de gradinage en praticables 1 x 2m jusqu'à 6 hauteurs

Surface totale de 180m²

Surface scénique avec gradin 108 places : 8x4m pendrillonage à l'allemande avec fond ou 9x5m plateau nu

Gril

Gril fixe en tubes acier et aluminium de diam. 50

Hauteur sous gril de 4m.

Draperie

Possibilité de rideau d'avant-scène en velours noir sur patience avec ouverture manuelle à la grecque.

Possibilité de fond de scène et prendrillonage à l'allemande.

Lumière

Pupitre ADB Liberty 240 avec Màj Prego V3 + iPad Wily! Pangolab

2x écrans dont un tactile

24 lignes de gradation Strand 2kW



Son

Quadriphonie fixe MTD112 L-ACOUSTICS sur LA17 pour répétitions / ateliers

Diffusion LR + C fixe MTD112 L-ACOUSTICS sur LA17 pour disposition frontale

>> Systèmes processés sur DriveRack Venue360 dbx

A moduler :

3x MTD112 L-ACOUSTICS sur LA17

4x enceintes L-ACOUSTICS MTD108 sur LAB GRUPPEN Quattro

1x table de mixage MGP12X

1x TF Rack YAMAHA avec Wifi et iPad StageMix

Moyen de réglage

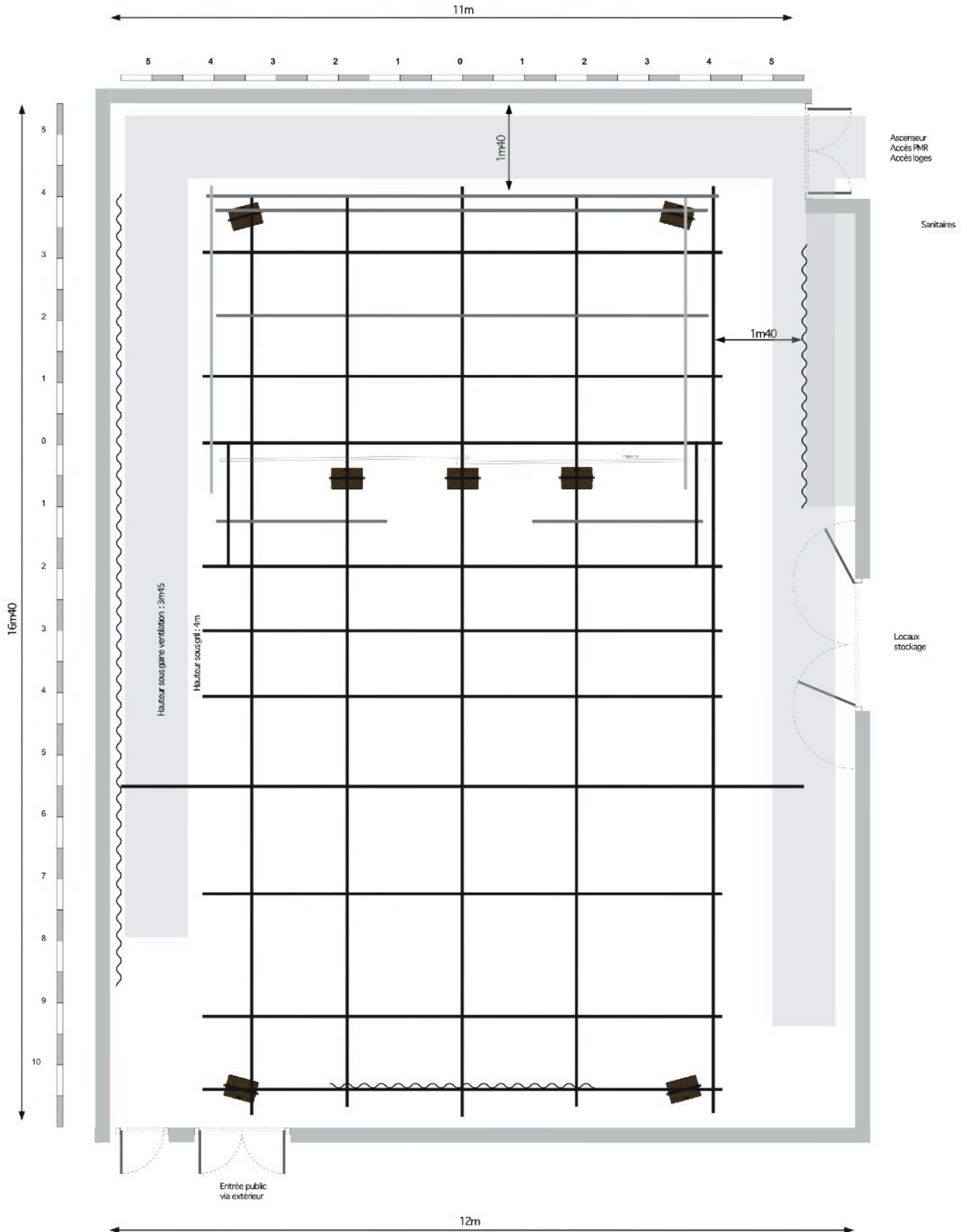
Tour SAMIA de h : 3,5m

Jauges

Spectacle frontal : 1 gradin 6 niveaux sur ouverture 8m + 2 rangs de chaises au sol : 108 places

Spectacle bi-frontal : 2 gradins 3 niveaux sur ouverture 8m + 4 rangs de chaises au sol : 138 places et espace scénique réduit à 8x3m

Spectacle type cabaret avec îlots de tables et chaises : estimation à 108 places (en cours d'étude)



Théâtre des Bergeries

5 rue Jean Jaurès 93130 Noisy-le-Sec

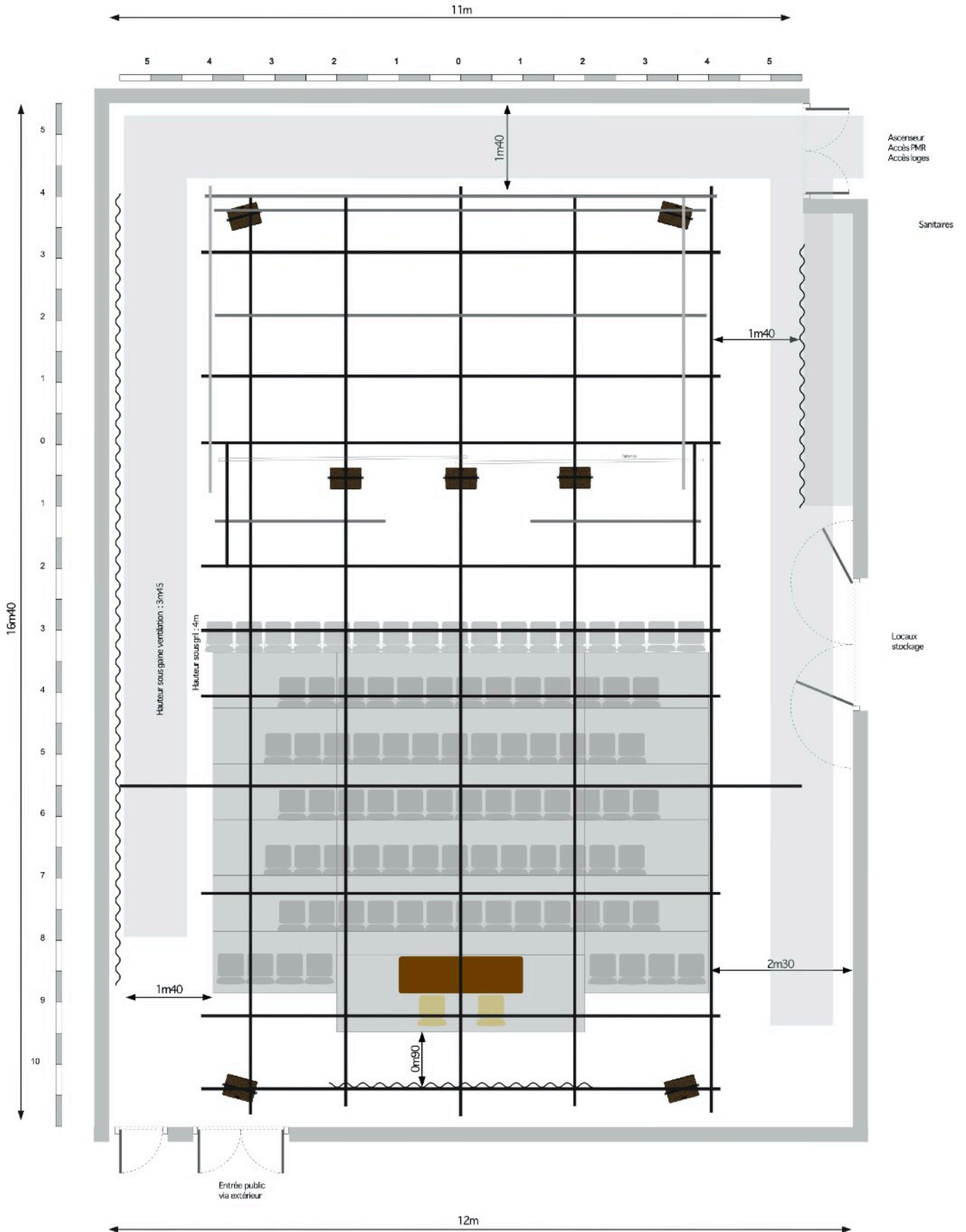
Administration 01 49 42 67 17 - Technique 01 41 83 15 25 - www.theatredesbergeries.fr

Théâtre des Bergeries - Régie autonome personnalisée à caractère administratif de la Ville de Noisy-le-Sec

Siège social : 1 rue Jan Jaurès - 93130 Noisy-le-Sec - Licence d'entrepreneur de spectacles L-R-19-1204 / L-R-19-1205 - Siret 200 032 035 000 12 - APE 9001Z

THÉÂTRE DES BERGERIES

NOISY-LE-SEC



Théâtre des Bergeries

5 rue Jean Jaurès 93130 Noisy-le-Sec

Administration 01 49 42 67 17 - Technique 01 41 83 15 25 - www.theatredesbergeries.fr

Théâtre des Bergeries - Régie autonome personnalisée à caractère administratif de la Ville de Noisy-le-Sec

Siège social : 1 rue Jean Jaurès - 93130 Noisy-le-Sec - Licence d'entrepreneur de spectacles L-R-19-1204 / L-R-19-1205 - Siret 200 032 035 000 12 - APE 9001Z